



ETIKETTIERUNG MIT DREHAPPLIKATOR

Die Kennzeichnung von Produkten spielt eine Schlüsselrolle in der gesamten Warenkette. VarioMark Etikettendruck- und Spendesysteme ermöglichen es, unterschiedlichste Produkte oder Verpackungsformen automatisiert zu etikettieren und dabei variable Daten „just in time“ zu drucken. Von Kleinstetiketten bis zu DIN A3 Formaten, für viele Anwendungen gibt es standardisierte Systemlösungen. Ob in Fertigungslinien integriert oder aber im Stand-Alone Betrieb eingesetzt, die Systeme sind individuell konfigurierbar, damit flexibel, effektiv und bieten durch Austauschbarkeit einzelner Module ein Höchstmaß an Investitionssicherheit. Möglich macht dies ein durchdachtes Konzept, basierend auf einer langjährigen, praxiserfahrenen Ingenieurleistung. VarioMark Systeme bestehen aus vier Modulen: Applikator, Drucker, Etikettenab-/Trägerpapieraufwickler und Systemsteuerung.

Selbstklebende Etiketten mit hohem Qualitätsanspruch und variablen Daten zu bedrucken, dafür ist die TF 100 prädestiniert. Das Druckmodul ist sowohl für Thermo- als auch Thermotransferdruck konzipiert und überzeugt durch seine Leistungsfähigkeit im industriellen Einsatz. Appliziert werden die Etiketten per Drehapplikator auf die Vorder- oder Rückseite von Verpackungen. Zwei Armlängen (180 mm oder 300 mm) bringen das Etikett von oben oder von der Seite in die gewünschte Position. Dabei ist es nahezu unerheblich, ob die Etikettierung im Produktdurchlauf oder im Stillstand erfolgt.

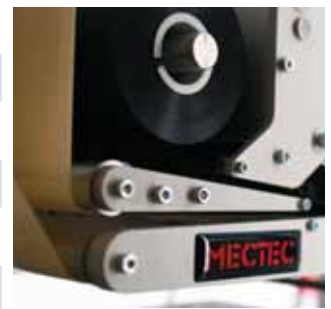
VORTEILE DES VARIOMARK SYSTEM-KONZEPTES IM ÜBERBLICK



Systemsteuerung: PCU IV

- Modularer Aufbau, individuell konfigurier- und austauschbar
- Drucker für Thermodirekt (D) oder Thermotransfer (T)
- Module in vier verschiedenen Arbeitsbreiten (114 – 164 – 226 – 324 mm)
- Auswahl aus einer Vielzahl von standardisierten Applikatoren
- Drucker/Applikatoren in rechter oder linker Version (Bedienseite) verfügbar
- Kompakte und stabile Bauweise bei guter Zugänglichkeit für Wartung und Service
- Intelligente Maschinensteuerung, ermöglicht auch PC unabhängigen Betrieb
- Integrierter Speicher für Etikettenlayouts/Textfiles, TrueType Fonts und Grafiken
- Verarbeitung sehr kleiner und sehr großer Etiketten, bis DIN A3
- Hohe Performance realisierbar

ANWENDUNG	ETIKETTIERUNG VON VORN ODER HINTEN
Produktform und Oberfläche	plane Produkte und Verpackungen
Applikationsabfolge	im Stillstand oder im Durchlauf
APPLIKATOR (MODUL)	DREHAPPLIKATOR (A3225R)
Hubweg bzw. Abstand zum Produkt	bis zu 180 mm
Etikettenformat(e)	maximal 105 x 105 mm
DRUCKER (MODUL)	T 50
Drucktechnologie	Thermotransfer oder Thermodirekt
Auflösung	200/300 dpi
maximale Druckbreite	104/108 mm
Druckgeschwindigkeit	maximal 300 mm/Sekunde
maximale Etikettenbreite (inklusive Trägerpapier)	114 mm
Rollenaufnahme (Kern Ø 76 mm)	bis Ø 300 mm
SYSTEMSTEUERUNG	PCU IV
Display/Bedienelemente	4 x 18 Zeichen (128 x 64 Pixel), 7 Drucktasten, 10 LED's
Prozessor	CPU mit Dualprozessor 2 x 32 MHz
Interner Speicher	für Etikettenlayouts/Textfiles, TrueType Fonts und Grafiken
Layoutgestaltung	mittels MecWin oder Relaxx 5/Relaxx 6
Konfiguration	Setup Programm im Lieferumfang enthalten
Datenschnittstellen	RS-232 (2 x) und USB, optional RS-485 oder TCP/IP
Systemschnittstellen	für Applikatormodul, SPS, Startimpulsgeber oder E/A-Karten
Sprachen	25
OPTIONEN (AUSZUGSWEISE)	
Eingabetastatur (TG 300), Sensorik für Etiketten- und Farbbandende, Label Check Sensor, Barcode-Kontrollscanner, LAN-Schnittstelle, Bodenstativ, Einhausung, Transport- und Anrollbänder, Produktvereinzelung, Produktausrichtung	
Weitere Modelle	TF 150, DF 100, DF 150



Sie benötigen eine komplette Etikettiermaschine, die in die Fertigungslinie integriert oder autark eingesetzt werden kann? Wir haben für jede Anforderung das passende Equipment. Sprechen Sie uns an!

PRINTMARK GmbH | Bergstraße 14 | 90587 Tuchenbach | Germany
 Tel. +49 (0)911 97577-0 | Fax. +49 (0)911 97577-20 | Email: kontakt@printmark.de
NIEDERLASSUNG BERLIN | Schillerstraße 35 | 12207 Berlin | Germany
 Tel. +49 (0)30 577 97-100 | Fax. +49 (0)30 577 97-1020 | Email: office@printmark.de

IHR SYSTEMPARTNER